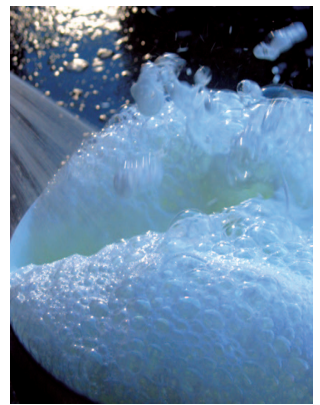


Low Tack Adhesive

KLEJ DO BLATÓW tekstylnych maszyn sitodrukowych

Tworzenie warstwy klejącej na blatach i pasach transmisyjnych tekstylnych maszyn sitodrukowych.

Preparat w postaci gotowej do użycia.



ZASTOSOWANIE



TEKSTYLNÝ



GRAFICZNY



PRZEMYSŁOWY

CPS Low Tack Adhesive przeznaczony jest wyłącznie do użytku w branży sitodrukowej. Rekomendowany jest do stosowania na taśmach transmisyjnych tekstylnych maszyn rolą na rolę jak również na blatach tekstylnych maszyn owalnych i karuzel. Zdecydowanie nie polecamy tego preparatu do stosowania w sitodruku graficznym i przemysłowym. CPS Low Tack Adhesive posiada certyfikat GOTS (*Global Organic Textile Standard*).

DOSTĘPNE OPAKOWANIA

CPS Low Tack Adhesive dostępny jest w opakowaniach jednostkowych o pojemności 5 Lt, lub w opakowaniach zbiorczych 2 x 5 Lt. Opakowanie jednostkowe wykonane jest z polietylenu wysokiej gęstości. Opakowanie zbiorcze wykonane jest z kartonu. Użyte materiały mogą być ponownie przetwarzane. Niemniej jednak rekomendujemy weryfikację możliwości przetwarzania w firmie lokalnie wywożącej odpady.



CPS Low Tack Adhesive powinien być przechowywany w temperaturze 5 do 30°C, w żadnym wypadku nie można dopuścić do jego zamrożenia. Właściwie przechowywany, swoje właściwości zachowuje przez okres ~2 lat.

INFORMACJE KOŃCOWE

CPS Low Tack Adhesive jest produktem przemysłowym i **przed jego użyciem konieczne jest zapoznanie się z kartą charakterystyki produktu.**

Uważamy, że dane tu zawarte są dokładne. Niemniej jednak nie powinny one być traktowane jako gwarancja lub rękojmia. Producent przyjmuje odpowiedzialność podlegającą rozpatrzeniu, zbadaniu i weryfikacji. Każde dane i informacje muszą zostać uznane za zgodne z przepisami federalnymi, stanowymi i lokalnymi.

Producent nie ponosi żadnej odpowiedzialności gwarancyjnej lub konsekwencji za nieprawidłowy sposób postępowania wynikający z niewłaściwego stosowania jego produktów przez użytkownika.

PRODUCENT;



Grove Road, Wantage
Oxon Ox12 7BZ
www.cps.eu

OPIS PRODUKTU

CPS Low Tack Adhesive to nietoksyczna mieszanina związków chemicznych w kolorze mlecznym.

Charakteryzuje się bardzo dużą wydajnością i efektywnością.

Zdecydowanie przyspiesza proces pozycjonowania i zadruku tkanin różnego rodzaju.

Preparat może być aplikowany manualnie lub metodą natryskową.

Preparat nietoksyczny.

Rozcieńczany i zmywany wodą.

PRZYGOTOWANIE DO UŻYCIA

CPS Low Tack Adhesive dostępny jest w postaci gotowej do użycia. Niemniej jednak przed użyciem preparat musi być dokładnie wymieszany. Powierzchnie na które będzie наносzony CPS Low Tack Adhesive, muszą być czyste i suche.

SPOSÓB UŻYCIA

W przypadkach koniecznych CPS Low Tack Adhesive może być rozcieńczany niewielką ilością wody.

Metoda NATRYSKOWA:

1. Natrysk powinien być wykonywany z odległości ~ 30 cm.
Zalecamy użycie dyszy o średnicy 1,0 mm i ciśnienie rozpylania ~ 1,5 - 2,0 bar.
2. Na podłoże nanieś cienką równomierną warstwę.
Zwróć uwagę aby zbiornik z preparatem nie był pusty.
3. Powleczoną powierzchnię pozostaw do wyschnięcia na czas ~ 5 - 10 minut, lub dłużej.

Pistolet natryskowy trzeba systematycznie czyścić i myć wodą.

Metoda MANUALNA:

1. Cały blat powinien być powleczony cienką równą warstwą kleju.
Polecamy użycie małego gąbkowego wałka malarskiego.
2. Powleczoną powierzchnię pozostaw do wyschnięcia na czas ~ 5 - 10 minut lub dłużej.

Używane do nanoszenia kleju akcesoria umyj wodą. Wyschnięty lub nadbudowany strzyżą tekstylną klej przemyj wodą, przesusz i używaj dalej.

WAŻNE

W przypadku pytań skontaktuj się ze swoim dostawcą.

DYSTRYBUTOR;



Cząstków Mazowiecki 4
05-152 Czosnów
www.basse.pl